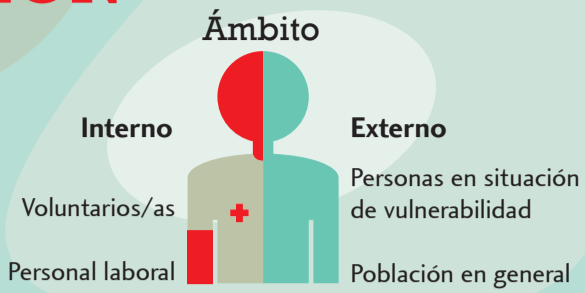


PLAN DE FORMACIÓN

A. ¿A quién va dirigido?



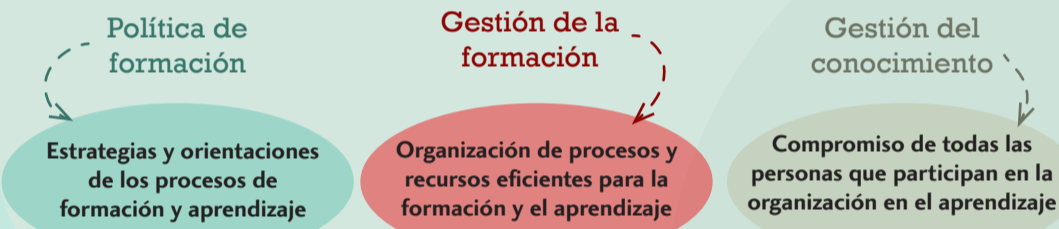
B. Entorno de intervención



C. El ritmo de cambio y el rol de la formación



E. Ejes de intervención



D. Estrategias básicas de la formación de Cruz Roja



F. Objetivos del plan de formación

Ejes de intervención	Estrategias básicas	Formación centrada en la persona	Aprendizaje continuado	Posicionar la formación en la sociedad
Política de formación	1. Enmarcar la formación en un modelo de respuesta integral a otras necesidades de la persona con vulnerabilidad, que podrían estar relacionadas con apoyo psicológico, inserción laboral, trámites ante la administración, capital social, apoyo familiar, etc.	8. Impulsar una cultura del aprendizaje continuado a lo largo de la vida.	16. Difundir los principios y valores de Cruz Roja en todos los ámbitos de la sociedad.	
Gestión de la formación	2. Fundamentar la formación de las personas en un desarrollo y mejora de sus competencias, más que en la adquisición de conocimientos o habilidades.	9. Potenciar la formación basada en el autoaprendizaje.	17. Conseguir que la formación impartida por Cruz Roja tenga el reconocimiento de las Administraciones Públicas y el conjunto de la sociedad.	
	3. Poner en práctica un método para la elaboración de itinerarios formativos individualizados, basados en la persona no en colectivos.	10. Potenciar la alfabetización digital de las personas.	18. Garantizar la sostenibilidad económica del plan de formación, mediante la incorporación de fuentes de financiación nuevas y diversas.	
	4. Mejorar procesos, aplicables en todos los ámbitos territoriales, que agilicen y faciliten al alumno tanto sus trámites administrativos, como la información previa a las formaciones de Cruz Roja.	11. Generalizar el uso de las TIC como recurso pedagógico: telefonía móvil y redes sociales.	19. Dinamizar que las personas establezcan sinergias institucionales con agentes externos que aporten información nueva y valiosa convertible en conocimiento para la organización.	
	5. Flexibilizar los recursos formativos, de manera sistemática y homogénea en todos los ámbitos territoriales, para adecuarse más a las particulares necesidades del alumno/a en cuanto a contenidos, cargas horarias, situación económica, nivel cultural, etc.	12. Incrementar el número de materiales formativos elaborados en formatos digitales, disminuyendo el uso del papel.		
Gestión del conocimiento	6. Desarrollar e implantar un método de evaluación que mida el impacto del aprendizaje para cubrir necesidades y obtener objetivos personales.	13. Profundizar en la difusión de la siguiente idea: "compartir y hacer más accesible el conocimiento a las personas de la organización, mejora la actividad y fortalece a Cruz Roja".		
	7. Favorecer la integración y colaboración de voluntarios, personal contratado, personas de colectivos vulnerables y alumnos externos en la generación y transferencia de conocimiento, potenciando la red de aprendizaje, esto es, dinamizando la creación de comunidades de aprendizaje y el número de contactos entre los miembros.	14. Potenciar la formación de especialistas en gestión del conocimiento.		
		15. Organizar un banco de conocimiento (herramientas, procedimientos, recursos, etc) aprovechando recursos existentes.		