

CRUZ ROJA EN LUGO

CAFÉ SOLIDARIO

ASOCIACIÓN PROVINCIAL EMPRESARIOS
HOSTELERÍA TURISMO LUGO



"Un pequeño gesto, una gran ayuda"

RESPONSABILIDAD SOCIAL EMPRESARIAL

Solidaridad con efectos económicos.

**Herramienta voluntaria de gestión,
dónde la satisfacción de las
necesidades de los grupos de interés
repercuten positivamente en la
economía de la empresa.**

**Respuesta a los cambios de la sociedad
y los mercados.**

**Convierte a la empresa en un
ORGANISMO SOSTENIBLE.
(Vivo y productivo a lo largo del
tiempo).**

**Instrumento de
MARKETING SOCIAL.**



PROYECTO

El hostelero colaborador el día 24 de noviembre de 11 a 12 de la mañana ofrecerá la oportunidad al cliente de donar el importe de su café al Plan de Empleo de Cruz Roja en Lugo.

Los cafés serán identificados con una cucharilla de madera, que será depositada en un recipiente creado al efecto para la causa solidaria.

DURACIÓN

**DE 11 A 12 DE LA MAÑANA
24 DE NOVIEMBRE**

**OBJETIVO: SOLIDARIEDAD
PLAN DE EMPLEO
DE CRUZ ROJA EN LUGO.**

**COMUNICACIÓN
MAILING ASOCIACIÓN
PROVINCIAL EMPRESARIOS
HOSTELERÍA Y TURISMO
LUGO**

*Fomenta
el empleo de
tu ciudad.*

*Con muy poco
se consigue
mucho.*



DIFUSIÓN / COMUNICACIÓN

PRENSA

ENVÍO DE NOTA DE PRENSA

Periódico con más difusión en la ciudad de Lugo.

FACEBOOK Y WEB CRUZ ROJA

EN LUGO

CREACIÓN DE EVENTO EXCLUSIVO PARA LA CAMPAÑA.

Red Social con más influencia en la comunidad local.

La persona que participe en la campaña tomándose un café... puede hacer una publicación a modo de : Hoy tomé café en...

Cruz Roja hará emisiones en directo desde determinados locales, el día en cuestión.

CARTELES

FLYERS

Distribuidos por la ciudad.



INDICADORES DEL IMPACTO

" Lo que no se mide no se puede mejorar. Lo que no se mejora, se degrada siempre "

RASTREO RECORRIDO

CAMPAÑA EN FACEBOOK

Nº de seguidores, Afinidad, Localización, Influencers, Alcance, Viralidad, Engagement...

RECuento Nº DE CAFÉS

SERVIDOS.

Se entregará con cada café una cucharilla de madera biodegradable

ENCUESTAS

**Clientes
Hosteleros**

PUBLICACIONES FACEBOOK

**Clientes
Hosteleros
Cruz Roja**



REPERCUSIÓN DE LA CAMPAÑA EN LA EMPRESA

EFFECTOS RESPONSABILIDAD SOCIAL EMPRESARIAL



APORTE DE VALOR

VALOR AÑADIDO
incuestionable

**FORTALECE LA
IMAGEN
INSTITUCIONAL E
IMAGEN
CORPORATIVA**

**VALOR DE MARCA
MEJOR REPUTACIÓN**

**ATRACCIÓN Y
RETENCIÓN DE
TALENTO**

**SOSTENIBILIDAD del
negocio en el tiempo.**

Atracción de FONDOS

BUEN NEGOCIO

**INVERSIÓN con
RETORNOS
ECONÓMICOS
inmediatos, a medio o
largo plazo.**

PRODUCTIVIDAD

**EFICIENCIA-EFICACIA
económica y social**

FACTOR COMPETITIVO

**CRECIMIENTO
ECONÓMICO**

**ESTRATEGIA
EMPRESARIAL de
supervivencia en
NUEVOS MERCADOS**

**Mejor
POSICIONAMIENTO
FIDELIZACIÓN DEL
CLIENTE**

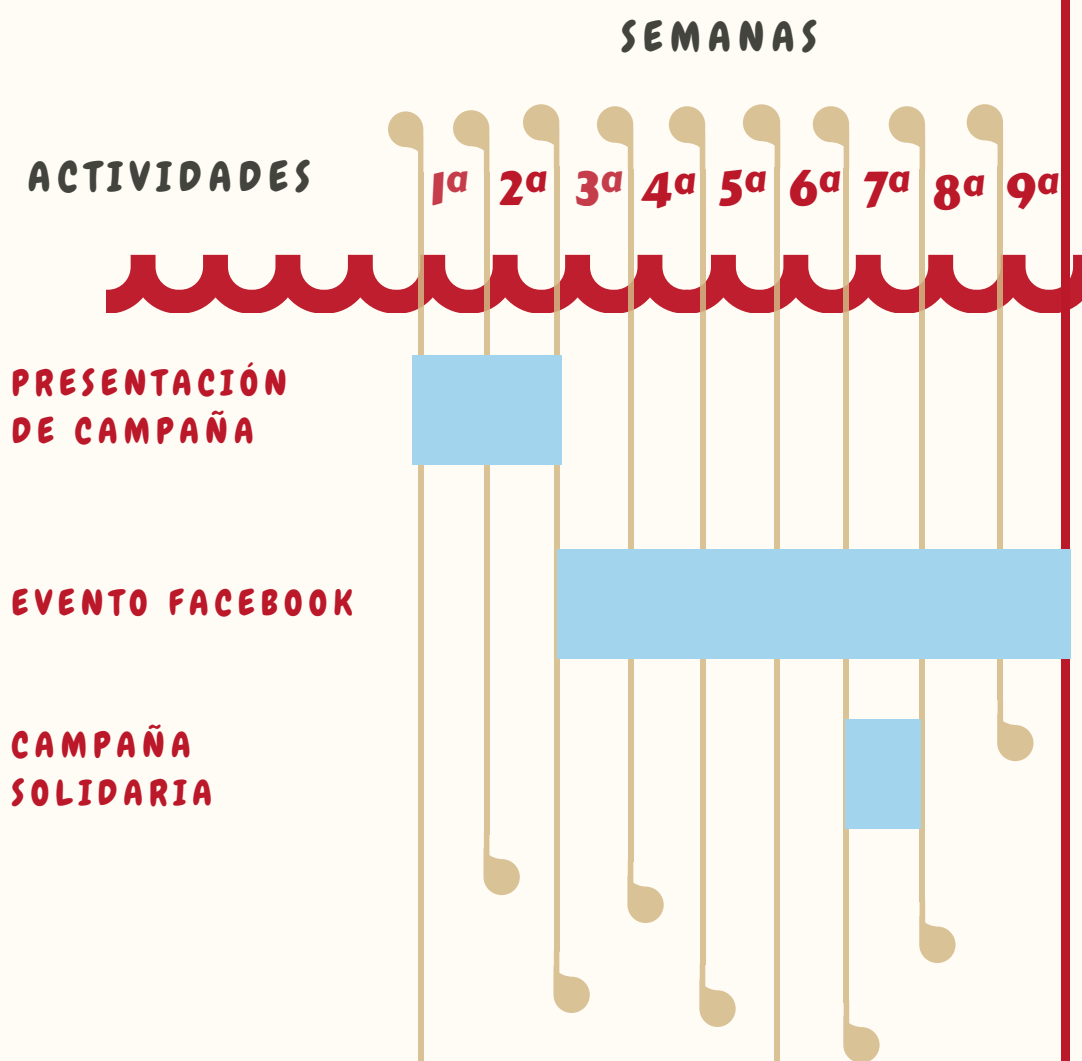
CONFIANZA

**EL CLIENTE percibe la
empresa con
CONFIANZA Y
SEGURIDAD**

**CONFIANZA Y
TRANSPARENCIA
hacia los
PROVEEDORES e
INVERSORES**

**CONFIANZA de los
propios
TRABAJADORES:
MOTIVACIÓN**

CRONOGRAMA



CAFÉ SOLIDARIO
DE 11 A 12 HORAS
24 DE NOVIEMBRE



PRINCIPIOS CRUZ ROJA

HUMANIDAD,

IMPARCIALIDAD,

NEUTRALIDAD,

INDEPENDENCIA,

CARÁCTER VOLUNTARIO,

UNIDAD

UNIVERSALIDAD





ASOCIACIÓN
PROVINCIAL
EMPRESARIOS
HOSTELERÍA E TURISMO
LUGO



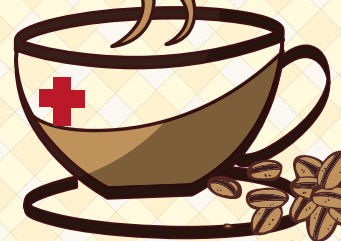
PARA
COMER,

LUGO

La hora
del
café
Solidario



¡ÚNETE
A NUESTRO
RETO!



MUCHAS
GRACIAS
MUCHAS

NOVIEMBRE 2017

09