

 Cruz Roja Juventud

OBJETIVO PREVENCIÓN

¡Abre tu enfoque!

1 DE DICIEMBRE

Día Mundial de la Respuesta ante el VIH y el sida

Ante cualquier situación que pueda ocasionar la infección por el virus del VIH, **centremos el foco en la prevención.**

 info
VIH
Multicanal
900 111 000

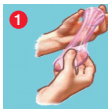
MÁS INFORMACIÓN EN www.cruzroja.es/vih | www.sobreits.es |  



✓ POR SU EXISTENCIA
OTROS FINES DE INTERÉS SOCIAL

Cada vez más cerca de las personas  Cruz Roja

INSTRUCCIONES DE USO



1. El preservativo tiene un aro externo que cubre la parte exterior de la vagina, y un aro interno que sirve para introducirlo en la vagina.
2. Sostenga el preservativo con el aro exterior colgado hacia abajo. Coja el aro de la parte cerrada y apriételo con los dedos pulgar e índice de forma que quede largo y estrecho. Introduzca el aro interno en la vagina.
3. Inserte el dedo índice en el condón, y empuje el aro interno lo más profundamente posible, de forma que quede en el fondo. Estará bien colocado cuando ya no lo pueda notar. El anillo externo ha de quedar fuera de la vagina. Ya está colocado y preparado para utilizarlo.
4. Para retirarlo, apriete el aro externo y dele vueltas para mantener el semen en el interior del preservativo. Tire suavemente de él hacia fuera.

IMPORTANTE

La eficacia del preservativo depende de su correcto uso. Para obtener mayor protección es muy importante seguir correctamente las instrucciones de uso. En caso de rotura, acuda a un Centro Sanitario Especializado antes de 72 h.

Guardar los preservativos en lugar fresco y seco, protegido de la luz solar directa. Si el material del preservativo está quebradizo, pegajoso o visiblemente dañado, no lo use.

CONSEJO

Utilice un preservativo nuevo en cada acto sexual o si cambia de pareja durante la misma relación. Su uso ayuda a prevenir muchas infecciones de transmisión sexual (ITS) como sífilis, gonorrea, infecciones por clamidias, herpes o genital, hepatitis B o VIH. La utilización de éste no elimina el riesgo en su totalidad.

RECOMENDACIONES DE USO

No use los preservativos después de la fecha de caducidad indicada en el envase. Consulte a su médico o farmacéutico sobre la compatibilidad con sustancias de uso tópico. No use al mismo tiempo el preservativo para la mujer y el preservativo para el hombre.