



Debemos saber...

Que el VIH no se transmite por:

- Besarse en la boca.
- Tocarse, darse la mano, abrazarse.
- Usar el mismo WC.
- Utilizar los mismos platos, vasos, cubiertos.
- Viajar en el mismo medio de transporte.
- Tener contacto con el sudor, saliva o lágrimas.
- Acudir al mismo gimnasio.
- Compartir alimentos o bebidas.
- Comer algo preparado por una persona con VIH.
- Simplemente convivir con una persona con VIH.



Interesante

- El VIH proviene de una mutación del SIV otro virus que afecta a los simios.
- Los linfocitos T4 o CD4+ se encargan de dirigir todo el sistema inmunológico.
- El VIH forma parte del grupo de los retrovirus, por su capacidad de transformar su ARN en ADN cuando infecta una célula.
- Uno de los principales problemas para encontrar una cura contra el VIH es su alta capacidad de mutación.
- Las enfermedades que atacan el organismo durante el Sida se llaman Infecciones Oportunistas.



www.pre20.es

ALIMENTACIÓN · DIVERSIDAD · DROGAS
ITS, VIH, SIDA · NO VIOLENCIA · SEXUALIDAD



www.cruzrojajuventud.org 902 22 22 92

Humanidad Imparcialidad Neutralidad Independencia Voluntariado Unidad Universalidad

www.sobreits.es
WEB SOBRE ITS, VIH Y SIDA



JÓVENES

VIH ¿Aún no lo conoces?

Información básica sobre el VIH y el SIDA



Cada vez más cerca de las personas



La epidemia del VIH

La **infección por VIH y Sida** es una de las epidemias no erradicadas más importantes de la historia mundial y el número de nuevas transmisiones (sobretodo por vía sexual) **va en aumento**.

A pesar de los avances científicos en el conocimiento de la enfermedad, **todavía no existe cura y la única herramienta eficaz contra ella es la prevención**.

Los casos de infección por VIH y otras Infecciones de Transmisión Sexual (ITS) están aumentando cada vez más entre las personas jóvenes.



La **prevención de ITS y VIH** pretende dar a conocer cómo se pueden prevenir estas infecciones, resolver dudas, acabar con los mitos y en definitiva, servir de punto de apoyo y orientación.

¿Qué debemos conocer?

ITS

Son enfermedades que se transmiten por vía sexual. Aunque casi todas tienen tratamiento, sus síntomas pueden pasar inadvertidos y si se dejan avanzar, pueden llegar a ser graves. **La única manera de protegerse frente a ellas es mediante el preservativo masculino y femenino.**



VIH

Es un **virus** de la especie humana que ataca específicamente a nuestro sistema inmunológico, es decir, nuestras defensas.

Se multiplica por un mecanismo especial en el interior de las células que controlan el sistema inmunológico: **los linfocitos T4**.

La infección producida por el VIH es lenta y puede carecer de síntomas **durante años**.



Sida

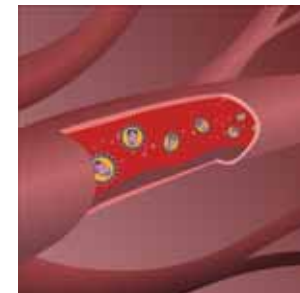
Es un conjunto de enfermedades que se producen como consecuencia de **la destrucción del sistema inmunológico por parte del VIH**. El organismo no puede defenderse de enfermedades que normalmente podría combatir.

Es la fase más avanzada de la infección por VIH.



¿Cómo se transmite el VIH?

El VIH está presente en todos los fluidos corporales de una persona seropositiva, pero tan sólo éstos pueden transmitirlo:



- **Semen**
- **Sangre**
- **Leche materna**
- **Secreciones vaginales**

El VIH se transmitirá de una persona a otra a través de las siguientes vías:

- **Sanguínea:** mediante pinchazos (por ej. con agujas), cortes (por ej. con cuchillas) o a través de heridas, abiertas y profundas.
- **Sexual:** mediante relaciones sexuales sin preservativo o haciendo mal uso de él, en las penetraciones anales o vaginales, en el sexo oral o por el uso compartido de juguetes sexuales. Por esta vía se transmite tanto el VIH como el resto de ITS.
- **Madre-hijo o hija:** durante el embarazo (placenta), en el parto o alimentando al bebé con leche materna.

¿Qué es Test "ELISA"?

Es el nombre que recibe la **prueba para detectar la infección por VIH**. Un resultado "positivo" siempre hay que confirmarlo con otra prueba. Un resultado negativo es definitivo y concluyente a las 12 semanas de tu última práctica de riesgo.

Es gratuita en cualquier Centro de Salud, de ITS o Planificación Familiar, y también es voluntaria y confidencial.

Si has tenido una práctica de riesgo, hazte la prueba.

