

Ponferrada anfitriona del Encuentro Provincial Anual de Voluntariado de Cruz Roja



170 voluntarios/as de toda la provincia se reunieron el domingo 30 de septiembre en Ponferrada para celebrar

El pasado domingo 30 de septiembre tuvo lugar el **Encuentro Provincial Anual de Voluntariado de Cruz Roja Española en León** que, en esta ocasión, se celebró en Ponferrada.

Tras el acto de presentación en el que nos acompañó el Concejal de Seguridad Ciudadana del Ayuntamiento de Ponferrada, los más de 170 asistentes pudimos disfrutar de una actuación del grupo de gaiteros "Los Pamplinas" y posteriormente de una comida tras la que la asamblea comarcal de Ponferrada organizó una visita cultural al Castillo.

Contenido

Encuentro Anual Provincial de Voluntariado.....	1
Fiesta de La Banderita.....	3
Funciones Cognitivas Deterioradas.....	4
Mesa Diálogo Reto Social Empresarial ..	5
App Ariadna	6

Redes sociales

- Cruz Roja Española en León



- CruzRojaLeonES



Banderita

La tradicional Fiesta de la Banderita se celebra en la provincia de León por parte de las asambleas comarcales en diferentes momentos del año, sobre todo, haciendo coincidir con fiestas patronales. En los meses de agosto y septiembre, las Asambleas que lo han celebrado son: Astorga, Bembibre, Boñar, Fabero, La Bañeza, La Robla y Valencia de Don Juan.

Un evento con el que se pretende recordar la **labor social** que desarrolla nuestra Institución y, al mismo tiempo, **solicitar la colaboración de los ciudadanos/as** para que con sus aportaciones puedan contribuir al sostenimiento de la misma, puesto que el dinero recaudado en esta fiesta sirve para financiar diferentes programas destinados a los colectivos más desfavorecidos de la sociedad.



[volver](#)

El programa de Funciones Cognitivas Deterioradas de Cruz Roja Española en León cuenta 133 participantes en toda la provincia



La posibilidad de manejarnos adecuadamente en nuestra vida diaria y de ser capaces de realizar todas las tareas que atendemos a lo largo del día implica funciones cognitivas como la atención, la memoria, el lenguaje, la orientación o el razonamiento. El deterioro de estas funciones tiene un reflejo, más o menos pronunciado, en las actividades cotidianas que se convierten en el primer signo de alerta para la persona o su entorno cercano.

El proyecto “Atención a personas con funciones cognitivas deterioradas” tiene como objetivo que la persona mayor pueda mantener y/o mejorar sus funciones cognitivas, de forma que pueda continuar realizando las actividades de su vida cotidiana.

Será necesario acompañar a las personas que tienen miedo, inseguridad, bloqueos o desorientación a las visitas médicas, pautas terapéuticas o a la gestión de citas, poniendo siempre el foco en la capacitación y empoderamiento de la persona para que poco a poco vaya adquiriendo herramientas, estrategias o cambios de actitud que le permitan hacerlo sola.

Estas acciones serán complementadas con actividades de participación y con la creación de espacios donde los mayores puedan desarrollar contenidos, materiales, o actividades que puedan ayudar a otras personas mayores, pues sabemos que la mejor manera de concienciar o de generar cambios es a través de la propia experiencia del "grupo de iguales" o de personas que hayan pasado por procesos parecidos.

Además, se realizarán actividades relacionadas con el seguimiento de la situación de la persona para detectar posibles problemas o fomentar la motivación y concienciación sobre el cambio que debe emprender.

Por otro lado, la participación del voluntariado, es clave en el éxito del proyecto y constituye el soporte mayoritario, ayudando a evitar el aislamiento de la persona y propiciando un nexo con la comunidad. El voluntario/a es fuente de escucha, nexo de apoyo y referente comunitario de la intervención.

Nuestro modelo de atención incluye un conjunto de procesos diseñados para dar la respuesta más ajustada y eficaz a las necesidades de la persona de una forma individualizada.

Objetivos operativos de proyecto:

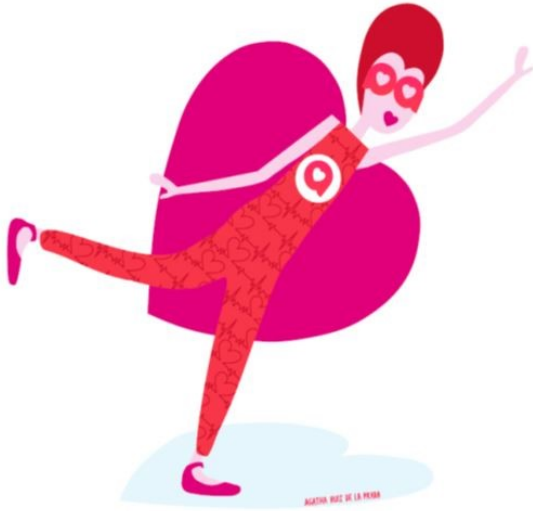
- ◆ Mejorar los conocimientos, Conseguir los recursos necesarios, Emprender el proceso de desarrollo personal para mantener y/o mejorar sus funciones cognitivas (memoria, atención, lenguaje, cálculo, orientación, razonamiento) para que la persona mayor pueda continuar desarrollando las actividades de su vida cotidiana.
- ◆ Establecer un sistema de gestión y coordinación que nos permita realizar el seguimiento y evaluación del programa, a través de la gestión de recursos económicos, materiales, y participación del voluntariado.

Mesa de Diálogo del proyecto Reto Social Empresarial

El Plan de Empleo de Cruz Roja Española organizó una mesa de diálogo para las empresas del sector hostelero y hotelero de León, cuyo objetivo era generar un espacio de intercambio para compartir reflexiones y aportaciones que permitan avanzar en el trabajo diario. Los temas que se abordaron fueron: la importancia de las competencias profesionales como nuevas tendencias en el mundo laboral; la diversidad como un elemento enriquecedor de una plantilla y la gestión de la diversidad y coexistencia de generaciones.



[volver](#)



Ariadna, una súper heroína que podría evitar 82 muertes súbitas al día

La Sociedad Española de Cardiología (SEC), la Fundación Española del Corazón (FEC) y Cruz Roja se han unido para crear la **APP Ariadna**, con el decidido objetivo de mejorar la baja tasa de supervivencia de los 30.000 paros cardiacos súbitos que se dan anualmente en España, pues esta no supera el 11% fuera del hospital.

Cada minuto que pasa sin que actuemos disminuyen un 10% las posibilidades de sobrevivir, por lo que si presenciamos un paro cardiaco debemos llamar inmediatamente al 112, realizar las maniobras de reanimación cardiopulmonar (RCP) y buscar el desfibrilador más cercano para aplicar las descargas mientras llega la ambulancia

Ariadna funciona como un mapa colaborativo para poder geolocalizar sin demora el desfibrilador más cercano. En una segunda fase, la APP enviará también una alerta a los voluntarios de Cruz Roja y otras personas formadas en RCP que se encuentren cerca de la parada cardiaca.

La SEC-FEC y Cruz Roja buscan colaborar con las Administraciones, de modo que Ariadna pueda estar conectada directamente con el Servicio de Emergencias de cada comunidad autónoma, asegurando así una actuación aún más temprana

Ágatha Ruiz de la Prada ha sido una de las primeras en sumarse a este proyecto solidario, diseñando la imagen de la súper heroína Ariadna, pero todos podemos aportar nuestro granito de arena a la causa, indicando o validando la ubicación de los desfibriladores y consiguiendo de este modo entornos donde estemos más seguros frente a la muerte súbita.

La muerte súbita cardiaca es una de las causas más frecuentes de muerte en los países desarrollados. En España, se producen alrededor de 30.000 casos cada año (más de 82 cada día), y se estima que las posibilidades de sobrevivir sin secuelas a una parada cardiaca extra-hospitalaria oscilan del 5 al 11% según la literatura científica actual.

La rapidez con la que se trata al paciente en estos casos es clave, pues por cada minuto que pasa sin que actuemos, se reduce un 10% la supervivencia. Lamentablemente, no siempre se da una respuesta rápida, pues según una encuesta solamente el 3% de la población española sabría realizar las maniobras de reanimación cardiopulmonar si se encontrara ante un episodio así.

Ariadna es una súper heroína que llega en forma de APP para salvar vidas, y se basa en un mapa colaborativo de desfibriladores en España. El usuario puede registrarse como 'rastreador' o como 'colaborador'. Los 'rastreadores' pueden indicar la ubicación de desfibriladores, tanto en espacios públicos como privados. Y pueden, incluso, completar la geolocalización con fotografías del lugar para que sea más fácil ubicar el dispositivo. Del mismo modo, también podrán validar los DEA que hayan sido dados de alta previamente en la aplicación. Ariadna está gamificada, por lo que los usuarios que más contribuyan al desarrollo del mapa de desfibriladores recibirán medallas simbólicas como premio.

En cuanto al registro de 'colaboradores'. Todos aquellos que cuenten con un certificado oficial de formación en técnicas de RCP lo pueden subir una foto del mismo en su perfil, pueden acceder a la aplicación con este rol. "En una segunda fase del proyecto, pretendemos colaborar con los Servicios de Emergencias de todas las comunidades y ciudades autónomas para que estén conectados con Ariadna. Así, cuando reciban una llamada por parada cardiorespiratoria, podrán activar un aviso de emergencias y el voluntario/colaborador más próximo a la parada, recibirá una alerta en su teléfono móvil indicándole el lugar donde está la parada y el desfibrilador más cercano.

Seis pasos ante una parada cardiaca

Ante una parada cardiaca, debemos activar la cadena de supervivencia cuanto antes, consistente en seis pasos:

- * Comprobar si la persona está consciente y si respira.
- * Si no respira, llamar al 112.
- * Practicar las maniobras de RCP (100-120 compresiones por minuto sobre el esternón).
- * Pedir a una tercera persona que localice el desfibrilador más cercano.
- * Seguir las instrucciones del desfibrilador para aplicar las descargas.
- * Continuar con las maniobras de RCP hasta que llegue la ambulancia.

[volver](#)